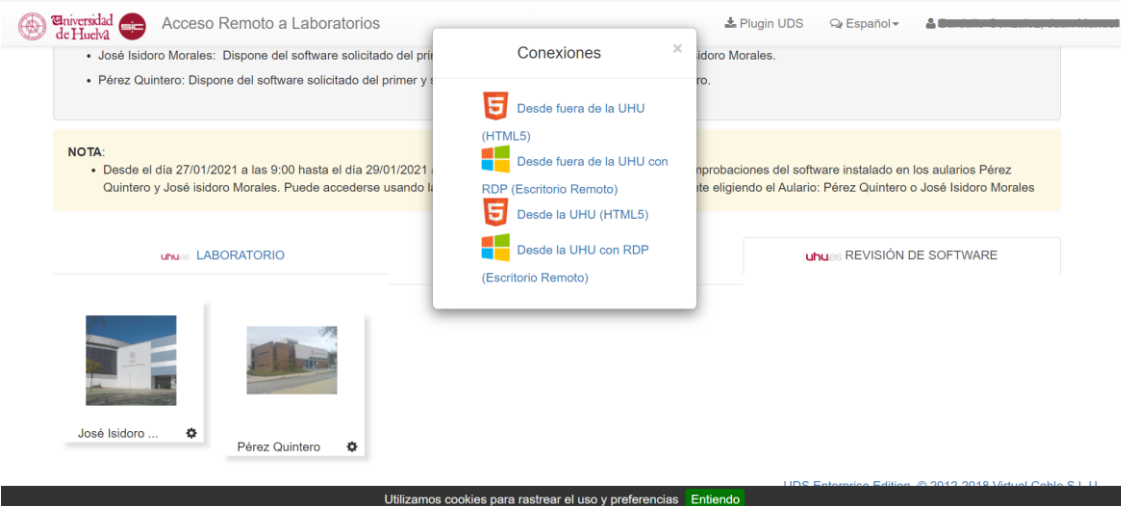


Uso del servicio UDS para conexión a ordenadores remotos

En <https://uds.uhu.es/> tenemos disponible el servicio de conexión a ordenadores remotos.

Una vez dentro hacemos click en el aulario deseado, aparecerán cuatro opciones para elegir:

- Desde fuera de la UHU (HTML5). Usaremos esta opción si estamos conectados a una red fuera de la Universidad de Huelva. En este caso se usará el propio navegador para acceder al ordenador remoto.
- Desde fuera de la UHU con RDP (Escritorio Remoto). Al igual que la opción anterior, se podrá usar estando conectados a una red fuera de la Universidad de Huelva. Para usar el escritorio remoto se solicitará la instalación del Plugin UDS que podemos encontrar en la barra de menú en la parte superior de la web.
- Desde la UHU (HTML5). Como en el primer caso la conexión se realizará desde el propio navegador, sin embargo, esta opción sólo puede usarse desde la propia red de la Universidad de Huelva o si se está conectado mediante la VPN.
- Desde la UHU con RDP (Escritorio Remoto). Como en el caso anterior, será necesario el Plugin UDS y en este caso sólo podrá usarse desde dentro de la red de la Universidad de Huelva o si se está conectado mediante la VPN.



The screenshot displays the 'Acceso Remoto a Laboratorios' page on the UDS website. A modal window titled 'Conexiones' is open, showing four connection options:

- Desde fuera de la UHU (HTML5)
- Desde fuera de la UHU con RDP (Escritorio Remoto)
- Desde la UHU (HTML5)
- Desde la UHU con RDP (Escritorio Remoto)

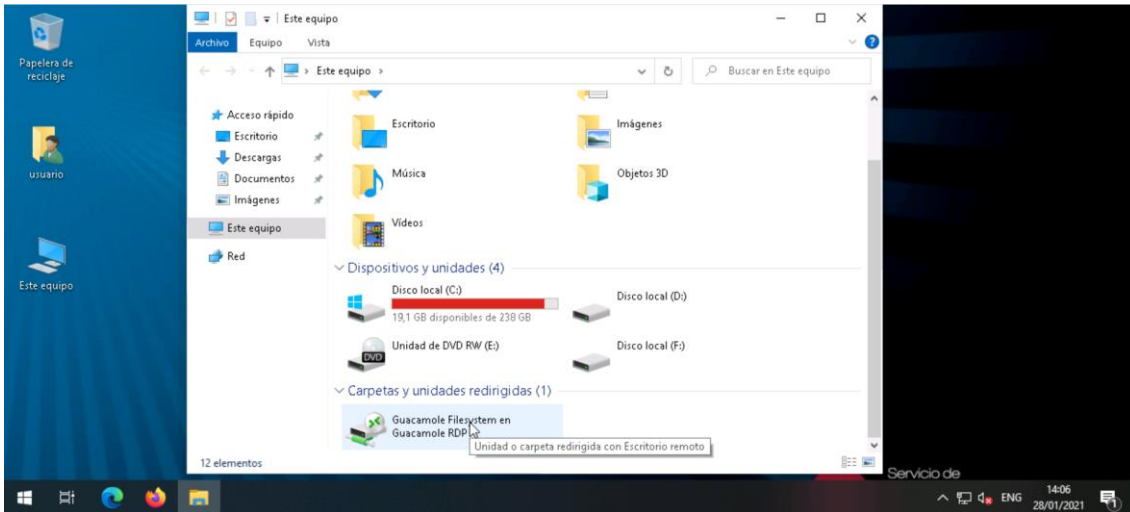
The background page shows a list of labs, including 'LABORATORIO' and 'REVISIÓN DE SOFTWARE', with a 'NOTA' section providing additional information. The footer contains a cookie notice and the text 'UDS Enterprise Edition. © 2012-2018 Miguel Cabré S.L.U.'.

Compartir ficheros usando HTML5

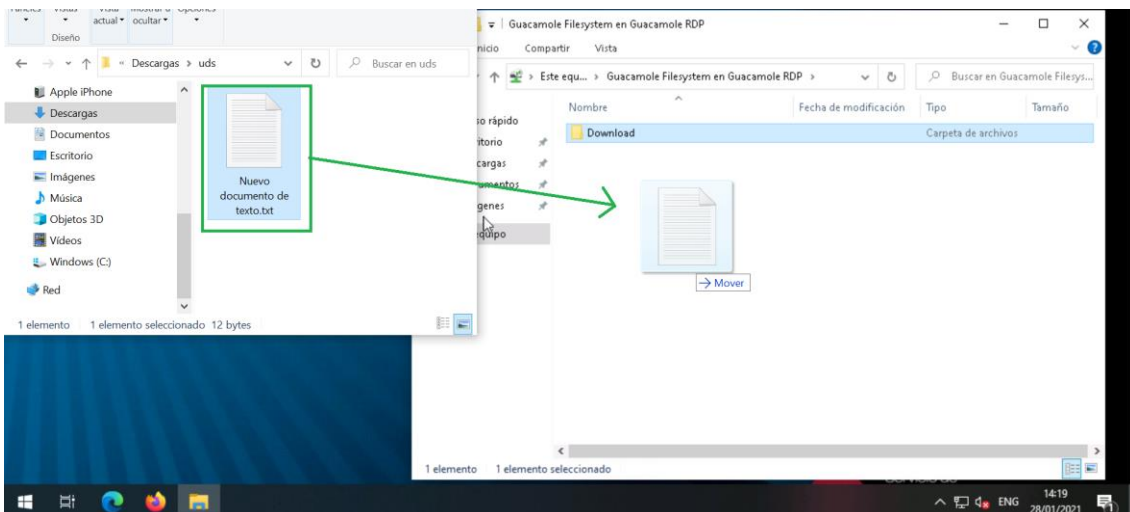
Cuando usamos el navegador para conectarnos a un ordenador remoto podemos usar la unidad Guacamole RDP para compartir ficheros con el ordenador remoto.

Para subir un fichero al ordenador remoto:

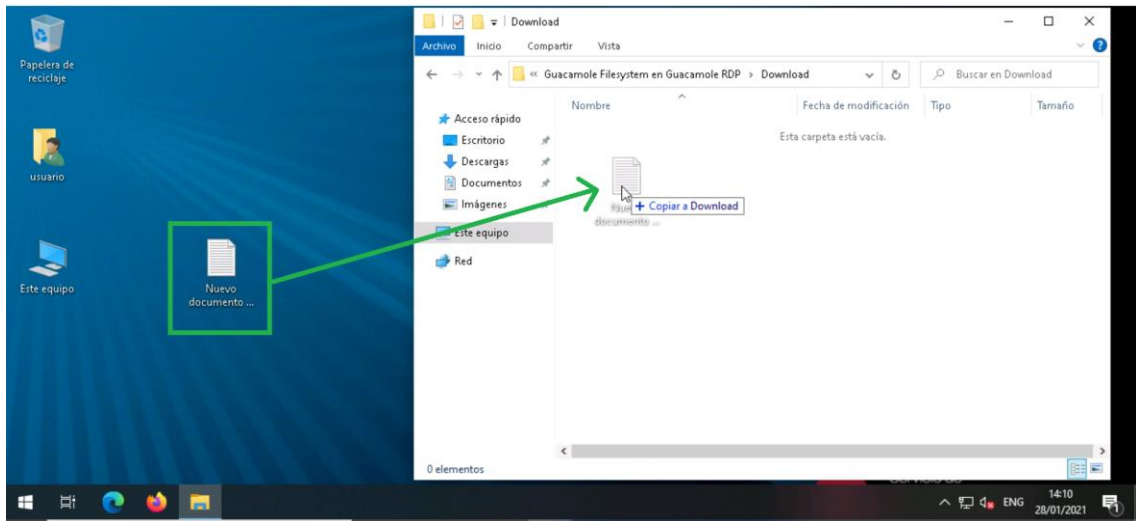
1. Accedemos al acceso directo del escritorio “Este Equipo”
2. Una vez se abra la ventana, accedemos a la unidad Guacamole RDP, como podemos ver en la siguiente imagen:



3. Una vez dentro de la unidad, podemos arrastrar desde nuestro ordenador cualquier fichero que será subido automáticamente al ordenador remoto:



4. Para transferir ficheros desde el ordenador remoto a nuestro equipo, debemos arrastrar el fichero deseado al directorio "Download" de la unidad Guacamole RDP. Una vez hecho se iniciará la descarga del fichero a través del navegador.



Compartir ficheros usando RDP

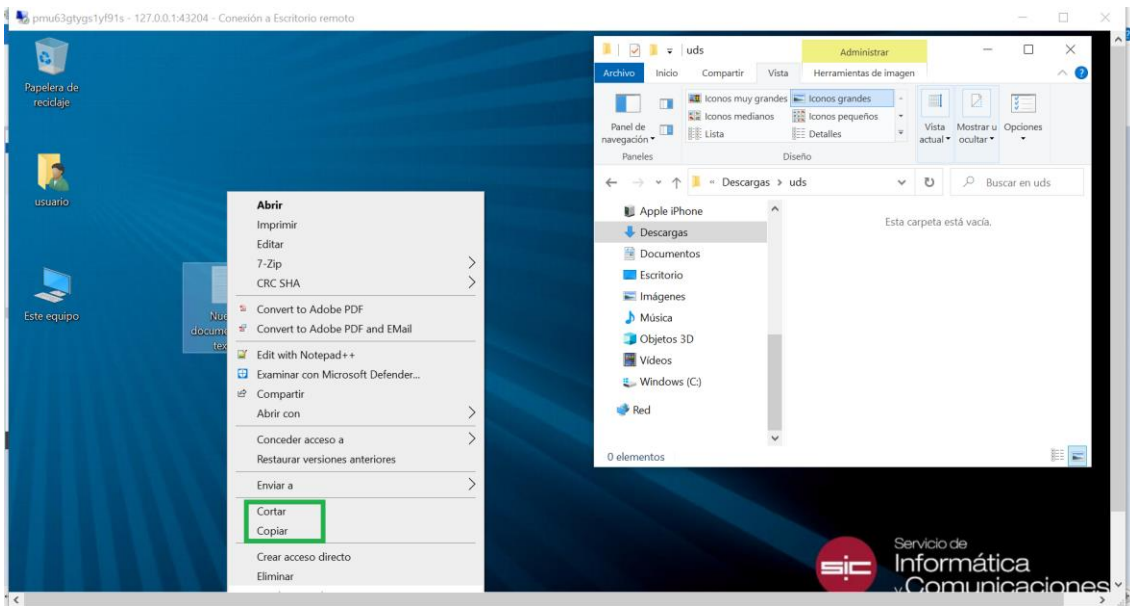
Cuando usamos la conexión mediante escritorio remoto, si no tenemos instalado el plugin UDS nos aparecerá la página de descarga para su instalación.

Una vez instalado, al hacer click en Conexión RDP aparecerá la ventana emergente para "Abrir UDS Enterprise Client Connector for UDS Broker".

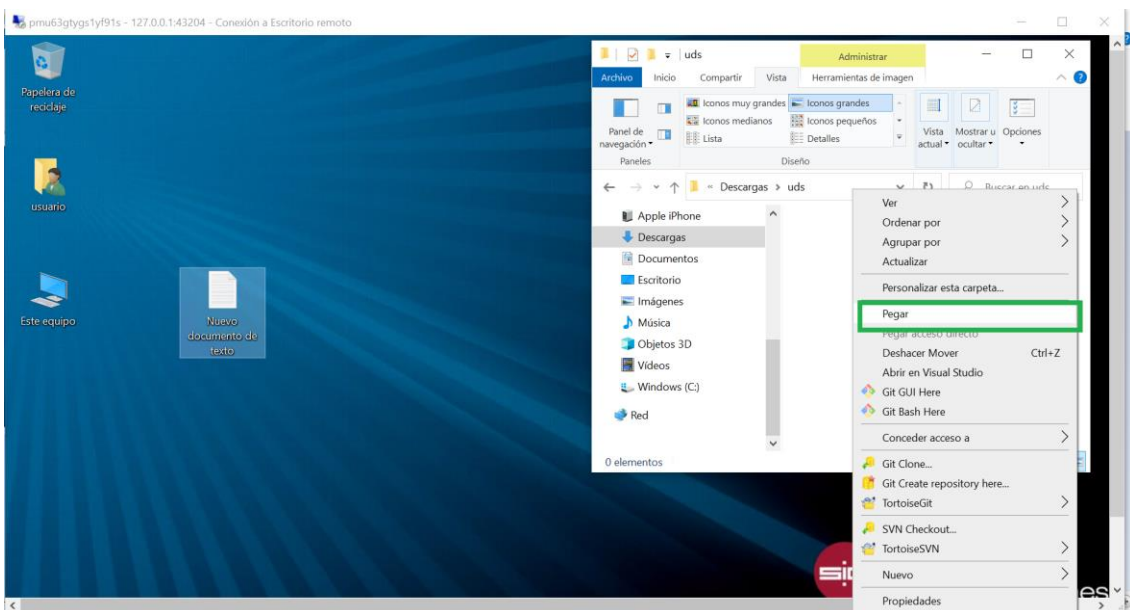


Una vez conectados al escritorio remoto, tendremos disponible el portapapeles de Windows para intercambiar ficheros, de esta forma podemos usar las opciones del menú del botón derecho del ratón: "Copiar" o "Cortar" en el origen y "Pegar" en el destino.

1. En la siguiente imagen usamos la opción "copiar" en un fichero del ordenador remoto, podríamos usar también la opción "cortar" si no queremos conservarlo en dicho ordenador.



2. En la carpeta destino dentro de nuestro ordenador sólo tendríamos que usar la opción “Pegar”.



3. Para pasar ficheros desde nuestro ordenador al ordenador remoto el procedimiento es el mismo, copiaríamos el fichero desde nuestro ordenador y pegaríamos en el ordenador remoto.